

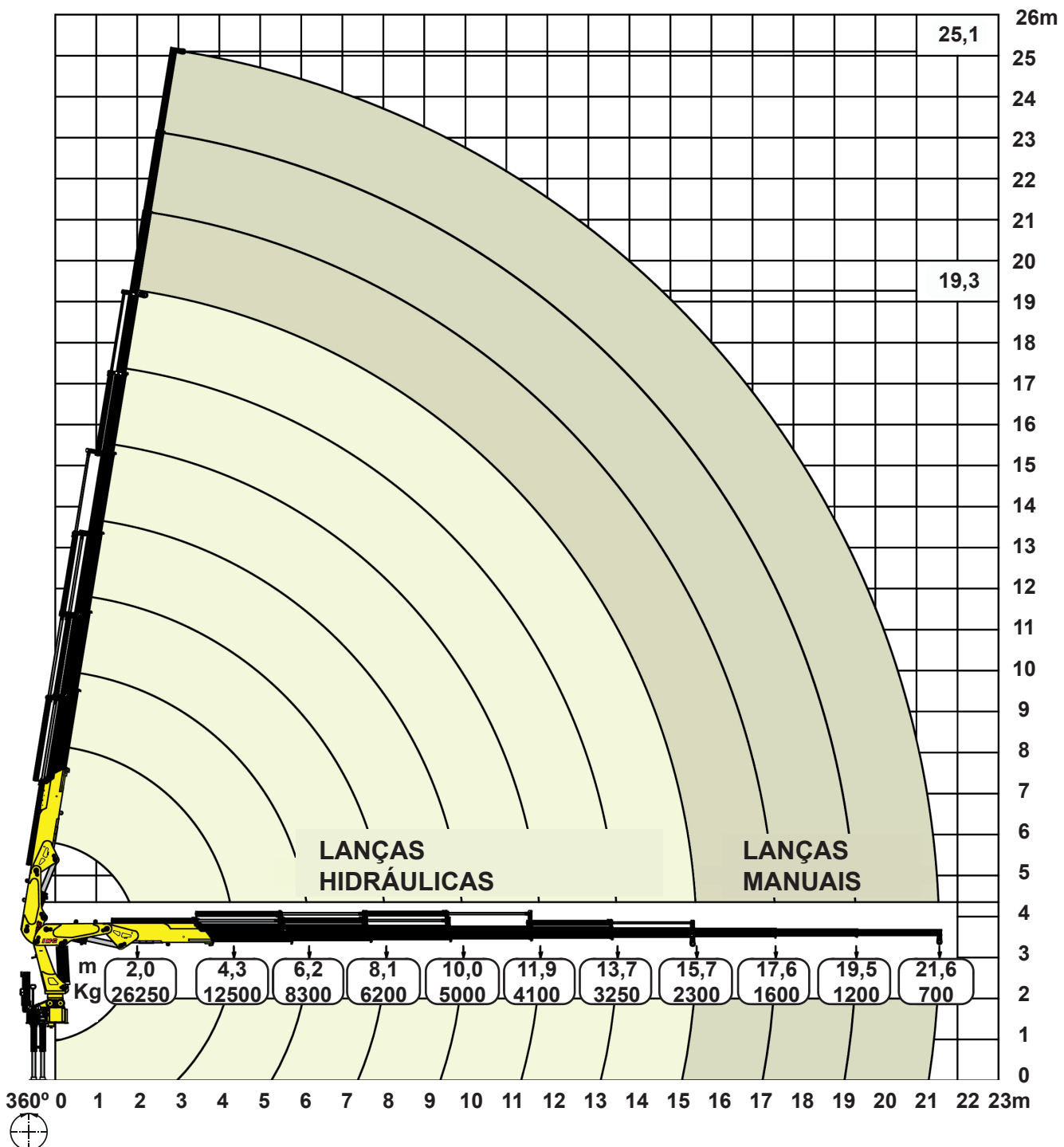
LINHA TRAVE

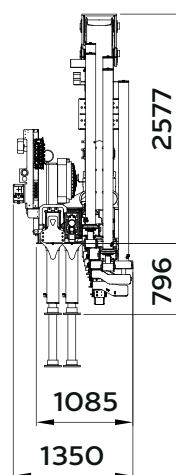
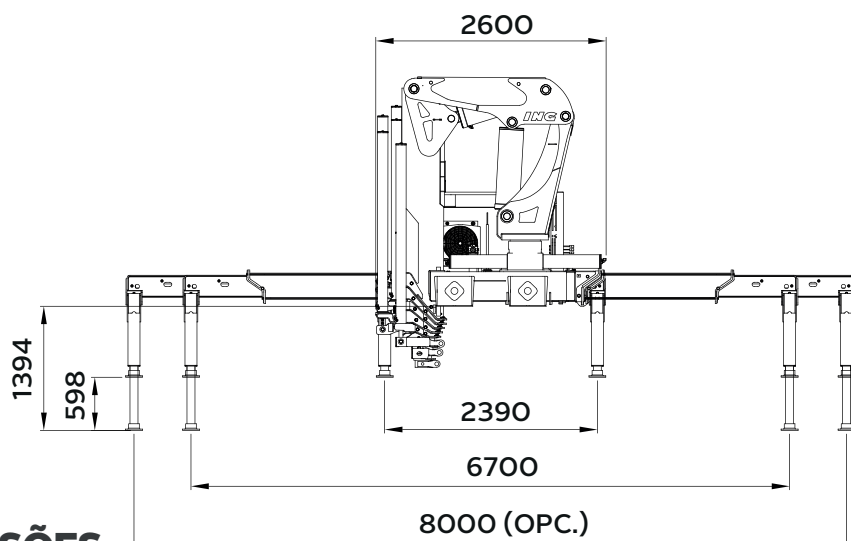
52.500

Mais força para enfrentar qualquer desafio.

GRÁFICO DE CARGA

LOAD DIAGRAM / TABLA DE CARGA





DIMENSÕES

DIMENSIONS / DIMENSIONES

DADOS TÉCNICOS TECHNICAL SHEET / DATOS TÉCNICOS

ING 52.500

MOMENTO MÁXIMO DE CARGA

MAXIMUM LIFTING CAPACITY / MOMENTO DE CARGA MÁXIMA

52.500 kgm

ALCANCE MÁXIMO VERTICAL (DO SOLO)

VERTICAL MAXIMUM REACH (FROM GROUND) / ALCANCE VERTICAL MÁXIMO (DESDE EL SUELO)

25,1 m

ALCANCE MÁXIMO HORIZONTAL

HORIZONTAL MAXIMUM REACH / ALCANCE MÁXIMO HORIZONTAL

21,6 m

ALCANCE MÁXIMO VERTICAL HIDRÁULICO

HYDRAULIC VERTICAL MAXIMUM REACH / ALCANCE MÁXIMO VERTICAL HIDRÁULICO

19,3 m

ALCANCE MÁXIMO HORIZONTAL HIDRÁULICO

HYDRAULIC HORIZONTAL MAXIMUM REACH / ALCANCE MÁXIMO HORIZONTAL HIDRÁULICO

15,7 m

ÂNGULO MÁXIMO DE INCLINAÇÃO

MAXIMUM ANGLE OF INCLINATION / ÂNGULO DE INCLINACIÓN MÁXIMO

81°

ÂNGULO DE GIRO

SLEWING ANGLE / ÂNGULO DE GIRO

360°

TORQUE DE GIRO

SLEWING TORQUE / PAR DE GIRO

5,6 tm

VOLUME DE ÓLEO NO TANQUE

TANK CAPACITY / VOLUMEN DE ACEITE EN EL TANQUE

175 l

PRESSÃO DE TRABALHO

MAXIMUM OPERATING PRESSURE / PRESIÓN DE TRABAJO

245 bar

PESO PADRÃO*

STANDARD WEIGHT* / PESO ESTÁNDAR*

5460 kg

ESPAÇO OCUPADO PARA MONTAGEM

FITTING SPACE REQUIRED / ESPACIO DE MONTAJE

1,3 m

ESTABILIZADOR DIANTEIRO ESTENDIDO

EXTENDED FRONT STABILIZER / ESTABILIZADOR DELANTERO ESTENDIDO

6,7 / 8,0 m

NÚMERO DE LANÇAS HIDRÁULICAS

NUMBER OF HYDRAULIC BOOMS / CANTIDAD DE BRAZOS HIDRÁULICOS

6

NÚMERO DE LANÇAS MANUAIS (Opcional)

NUMBER OF MANUAL BOOMS (OPTIONAL) / CANTIDAD DE LANZAS MANUALES (OPCIONAL)

3

PBT MÍNIMO PARA MONTAGEM

GWW FOR ASSEMBLY / PBT PARA EL MONTAJE

23 Ton